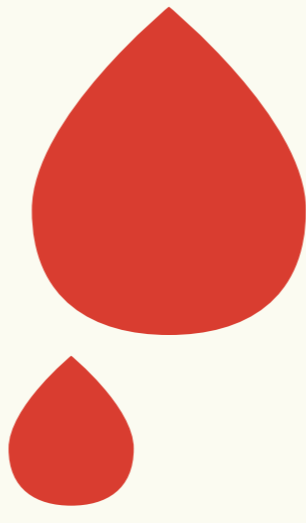


# الثلاسيميا في سطور معلومات مهمة



## أعراض الثلاسيميا

- فقر دم حاد.
- ضعف في البنية.
- شحوب وירقان.
- تضخم الطحال والكبد.
- بروز عظام الوجه والوجنتين.
- تراكم للحديد مع تكرار نقل الدم.



## الثلاسيميا

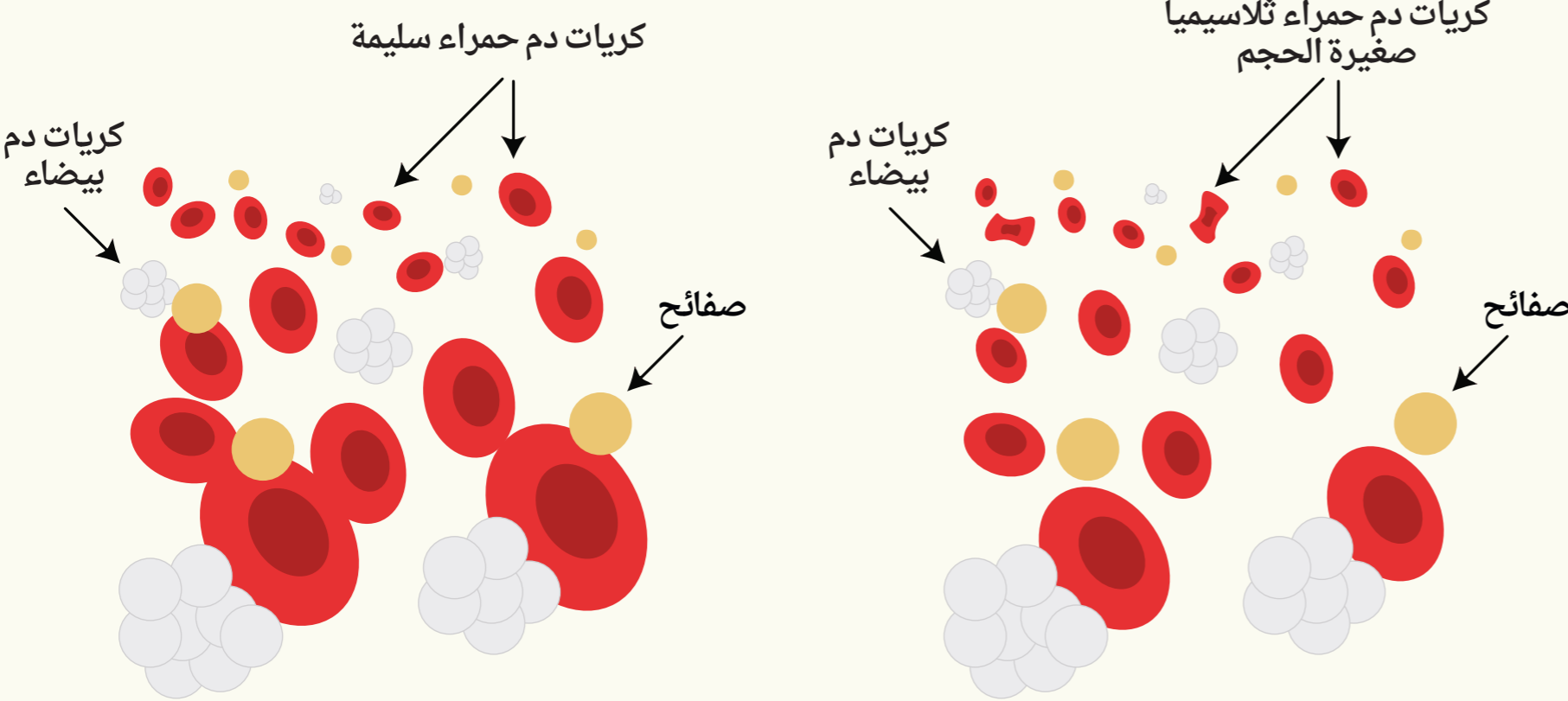
هي مرض وراثي مزمن غير معدي يصيب نخاع العظام ويسبب فقر دم متفاوت الشدة نتيجة لتكسر كريات الدم الحمراء.

## أنواع الثلاسيميا

هناك نوعان رئيسيان للثلاسيميا هما:

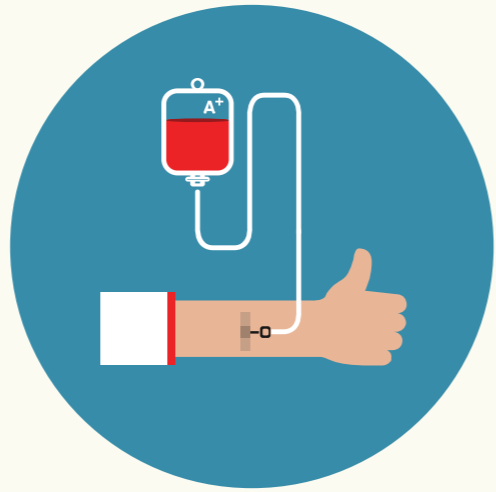
● **الألفا ثلاسيميا α:** لها أشكال تتراوح بين السليم ظاهرياً دون أعراض إلى شديدة تسبب موت الأجنة.

● **البيتا ثلاسيميا β:** لها شكلان يتراوحان بين فقر الدم متوسط الشدة (الثلاسيميا الوسطى) إلى النوع الشديد (الثلاسيميا الكبرى).



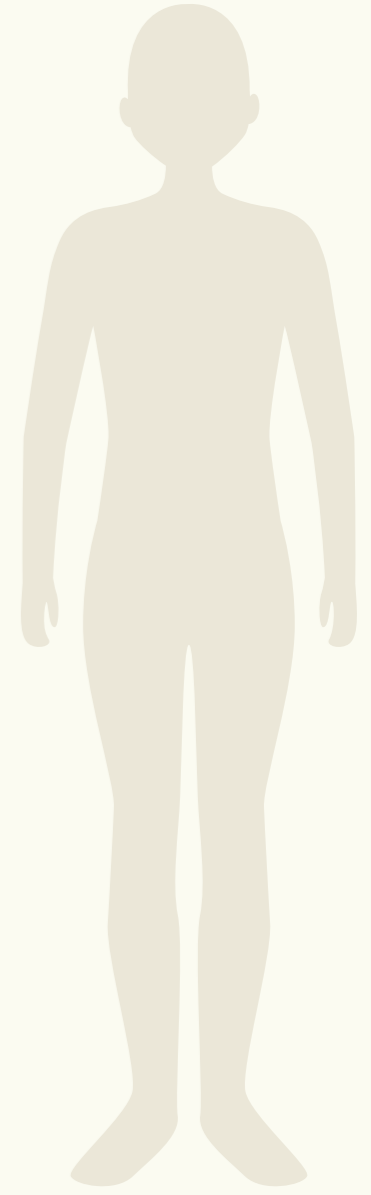
## علاج الثلاسيميا

- نقل الدم المتكرر
- زراعة النخاع



## مضاعفات الثلاسيميا

- فقر دم شديد يؤثر على النمو والصحة بشكل عام.
- تراكم الحديد في الأعضاء ويضعف القلب والبنكرياس والغدد.
- تعرض المريض لمشاكل نقل الدم المختلفة كالعدوى بسبب نقل الدم المتكرر.
- تضخم الطحال.
- حصوات المرارة.



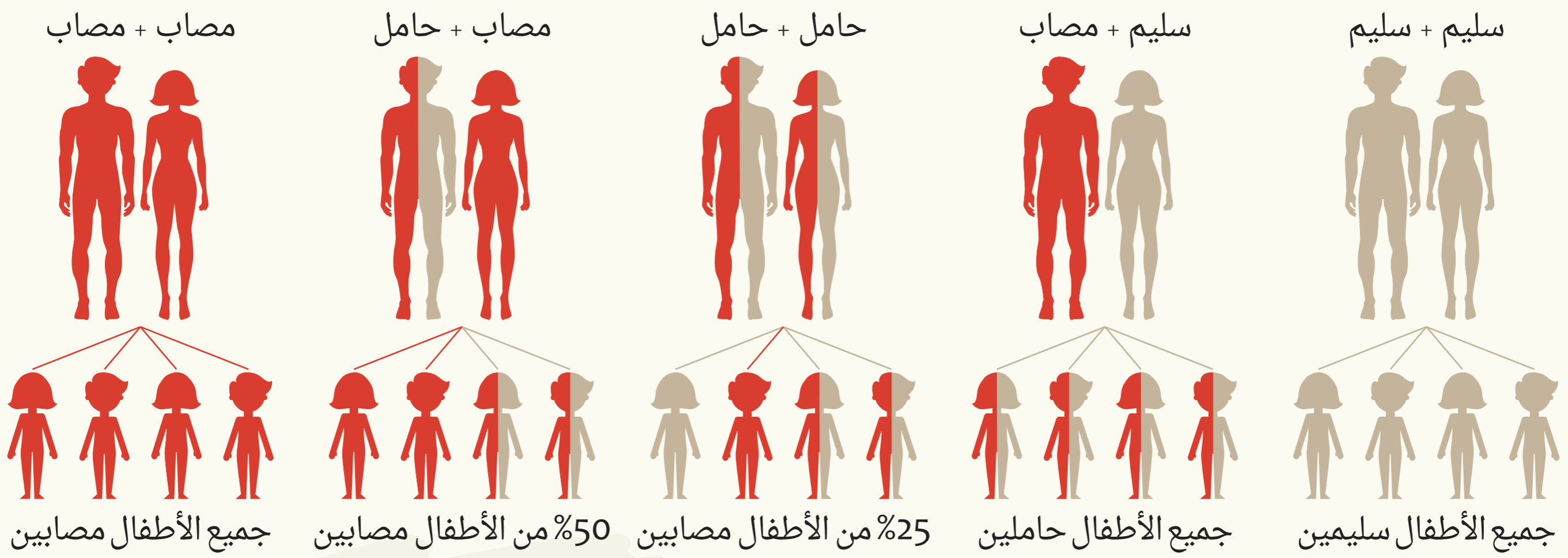
## الوقاية من الثلاسيميا

الفحص قبل الزواج وتجنب الزواج في حال عدم التوافق بالتطيل.



## انتقال الثلاسيميا

تنتقل بالوراثة المتنحية إذا كان كلا الأبوين ناقلين للثلاسيميا وهذه بعض الاحتمالات الممكن حدوثها في كل حمل



## انتشار الثلاسيميا

44 مليون من كل 100,000 مولود حي بالعالم مصاب بالثلاسيميا

5% من سكان العالم يحمل طفرة في أحد جينات الثلاسيميا (ألفا وبيتا)

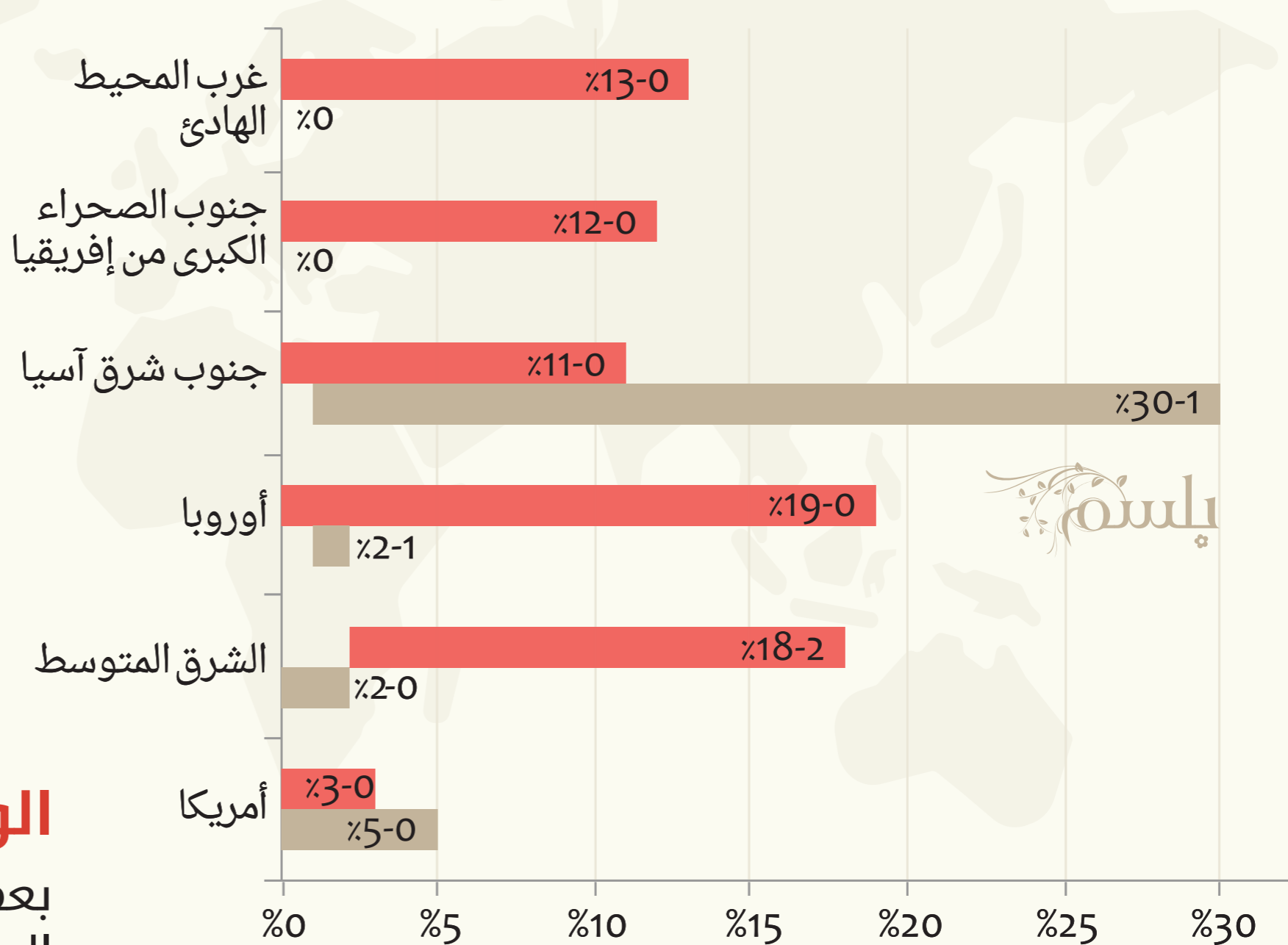
5-30% في بعض الشعوب قد يحمل طفرة في جينات الثلاسيميا.

## الوفيات ذات الصلة

بعض أنواع الثلاسيميا مميتة، خاصة عندما تكون الطفرات الجينية في أكثر من نسخة من الجين.

عام 1990 36,000 وفاة

عام 2013 25,000 وفاة



■ نسبة السكان ممن يحملون طفرة جينية ثلاسيميا β  
■ نسبة السكان ممن يحملون سمة/صفة ثلاسيميا α

فكرة وإعداد وتصميم مجموعة الدعم الأسري للثلاسيميا في موقع ومنتدى الوراثة الطبية

<http://www.werathah.com/blood/>



werathah\_th



werathah.th



WerathahGenetics



Werathah